

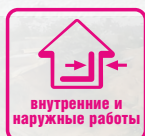
КЛЕЙ ДЛЯ БЛОКОВ МОНТАЖНЫЙ



БОЛАРС®
производство отделочных материалов



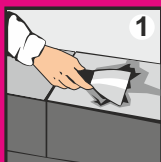
- Укладка блоков из ячеистого бетона, газосиликата, пено- и газобетона
- сокращает теплопотери



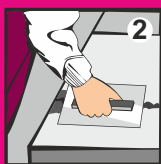
ОБЛАСТЬ ПРИМЕНЕНИЯ

Применяется для укладки блоков и плит из ячеистых бетонов (пено- и газобетона), газосиликата, полистиролбетона, силикатного кирпича. Благодаря тонкослойному нанесению от 2 мм препятствует образованию «мостиков холода» в кладочных швах, что позволяет значительно сократить теплопотери. Также может использоваться для базового выравнивания поверхностей слоем до 10 мм. Предназначен для нанесения ручным способом при наружных и внутренних работах. Изготовлен на основе высококачественного цемента, фракционного песка, высокоэффективных полимерных модифицирующих добавок.

ИНСТРУКЦИЯ ПО ПРИМЕНЕНИЮ



1 Подготовьте основание. Удалите с него ослабляющие сцепления вещества: масляные и битумные пятна, пыль и прочие загрязнения. Отслаивающиеся участки удалите стальным шпателем.



2 Выровняйте основание. Впадины, трещины и неровности до 15 мм выровняйте клеем БОЛАРС «Монтажный», свыше 15 мм – штукатурными составами БОЛАРС.



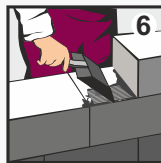
3 Перед укладкой первого ряда блоков обеспыльте основание и обработайте его грунтовочными составами БОЛАРС, соответствующими Вашему типу поверхности.



4 Для подготовки смеси возьмите чистую водопроводную воду комнатной температуры из расчета 4,0-5,0 л воды на 1 мешок (25 кг) и залейте её в чистую ёмкость.



5 Засыпая сухую смесь в воду, перемешивайте раствор дрелью со специальной насадкой на низких оборотах до получения однородной массы. Подождите 5 минут, после этого перемешайте вторично. Время пригодности раствора к работе не менее 3 часов.



6 Нанесите раствор на монтажную поверхность блока зубчатым шпателем или специальной кельмой. Следующий блок положите на клей и прижмите блоки друг к другу поворотным движением. Клей наносится на площадь, которую можно уложить в течение 10 минут (открытое время). Скорректируйте уложенные блоки в течение 10 минут после укладки.

Расход материала

При толщине слоя 2 мм – 3,0 кг/м².

Меры предосторожности

Работы рекомендуется производить в резиновых перчатках. При попадании раствора в глаза необходимо срочно промыть их большим количеством воды. Для защиты органов дыхания применять респираторы, для защиты органов зрения использовать защитные очки.

Фасовка и хранение

Поставляется в многослойных бумажных мешках по 25 кг. Срок хранения в сухом помещении в ненарушенной заводской упаковке 12 месяцев.

Технические характеристики

цвет	серый
количество воды на 1 кг сухой смеси	0,16-0,20 л
толщина наносимого слоя	2-10 мм
расход при толщине слоя 2 мм	3,0 кг/м ²
время пригодности раствора к работе	не менее 3 часов
время высыхания	24 часа
открытое время	10 минут
время корректировки	10 минут
адгезия	не менее 0,5 МПа
прочность на сжатие	не менее 7,5 МПа
теплопроводность	0,32 Вт/м К
морозостойкость	не менее 50 циклов
температура проведения работ	+5°C +30°C
температура эксплуатации	-40°C +60°C